

Pendards HU 5050 / (Distance support $\leq 1.5m$)

Longueurs 300mm - 1200mm

HU5050 / 300	127 088 028
HU5050 / 400	127 088 038
HU5050 / 500	127 088 048
HU5050 / 600	127 088 058
HU5050 / 700	127 088 068
HU5050 / 800	127 088 078
HU5050 / 900	127 088 088
HU5050 / 1000	127 088 098
HU5050 / 1200	127 089 008



Consoles KTAS

Longueurs 100mm - 400mm

KTAS 100	127 080 078
KTAS 200	127 080 908
KTAS 300	127 080 918
KTAS 400	127 080 928



Profil d'écartement HDS 5050

inclus vis SKM 10x80 fixation console au pendard

HDS 5050	127 068 008
SKM 10x80	160 040 260

Boulon d'ancrage

DAM 6x5 (pour supports collectifs)	
DAZ 810 (pour échelles montantes)	
DAZ 1010 (Largeur chemin 100-200)	
DAZ 1210 (Largeur chemin 300-400)	
DAM 6x5 (M6)	127 098 218
DAZ 810 (M8)	127 098 228
DAZ 1010 (M10)	127 098 238
DAZ 1210 (M12)	127 098 258



Certificat de contrôle P-MPA-E-16-011 (Dätwyler, Studer Cables, Eupen)

Chemins de câbles RLVC (60x100 - 60x400)

RLVC 60x100	127 050 808
RLVC 60x200	127 050 828
RLVC 60x300	127 050 848
RLVC 60x400	127 050 858



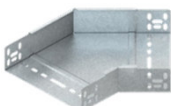
Raccord en T RTA (60x100 - 60x400)

RTA 60x100	127 055 008
RTA 60x200	127 055 028
RTA 60x300	127 055 048
RTA 60x400	127 055 058



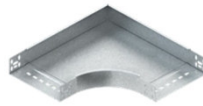
Coudes 45° RBA (60x100 - 60x400)

RBA 60x100	127 057 708
RBA 60x200	127 057 728
RBA 60x300	127 057 748
RBA 60x400	127 057 758



Coudes 90° RES (60x100 - 60x400)

RES 60x100	127 057 208
RES 60x200	127 057 228
RES 60x300	127 057 248
RES 60x400	127 057 258



Vis de fixation tête ronde M6x12

Fixation chemin sur console

FLM 6x12 V	127 099 068
------------	-------------



Raccord articulé RGV 60

pour étages

RGV 60	127 058 118
--------	-------------



Raccord universel RVV 50

Raccord longitudinal / angulaire

RVV 50	127 018 018
--------	-------------



Certificat de contrôle P-MPA-E-17-003 (Dätwyler, Studer Cables, Eupen)

Chemin de câbles à grille MTC (54x100 - 54x400)

MTC 54x100	127 023 118
MTC 54x200	127 023 138
MTC 54x300	127 023 148
MTC 54x400	127 023 158



Vis à crochet GRSM 6

Fixation de la grille sur la console

GRSM 6 V	127 091 008
----------	-------------



Certificat de contrôle P-MPA-E-17-009 (Dätwyler, Studer Cables, Eupen)

Distance de fixation horizontale $\leq 1.5m$

Échelle à câbles KL (distance entre le échelons 150mm)

KL 60.215/3	127 000 718
KL 60.315/3	127 000 728
KL 60.415/3	127 000 738



Bride de fixation pour échelle KLTB 6

Fixation de l'échelle sur la console

KLTB 6	127 099 048
--------	-------------





Expertise de référence GS3.2/19-150-3-r1 (tous fabricants de câbles)



Distance de fixation verticale $\leq 1.20m$

Échelle montante STL/STM (dist. entre les échelons 300mm)

STL 60.203/3	127 001 228
STL 60.303/3	127 001 238
STL 60.403/3	127 001 248
STM 60.503/3	127 001 258
STM 60.603/3	127 001 268



Raccord articulé KVV 60

inclus 4 vis FLM 8x16

KVV 60 S 127 008 248



Pièce de jonction KLVB 60/4

inclus 4 vis FLM 8x16

KLVB 60/4 127 008 008



Raccord articulé KGV 60

inclus 2 vis FLM 8x16

KGV 60 S 127 008 328



Expertise de référence 3220/470/10-3 (tous fabricants de câbles)

Colliers pied marteau type B

(pour échelles montantes type STL)

B12 Ø 6-12mm	120 110 109
B14 Ø 10-14mm	120 110 609
B16 Ø 12-16mm	120 110 809
B18 Ø 14-18mm	120 111 109
B22 Ø 18-22mm	120 111 309
B26 Ø 22-26mm	120 112 409
B30 Ø 26-30mm	120 112 609
B34 Ø 30-34mm	120 112 809
B38 Ø 34-38mm	120 114 809
B42 Ø 38-42mm	120 114 909



Colliers pied marteau type BU

(pour échelles montantes type STM)

BU12 Ø 6-12mm	120 110 129
BU14 Ø 10-14mm	120 110 629
BU16 Ø 12-16mm	120 110 829
BU18 Ø 14-18mm	120 111 129
BU22 Ø 18-22mm	120 111 329
BU26 Ø 22-26mm	120 112 429
BU30 Ø 26-30mm	120 412 629
BU34 Ø 30-34mm	120 112 829
BU38 Ø 34-38mm	120 114 829
BU42 Ø 38-42mm	120 114 929



SHS 15/30 Certificat de référence P-MPA-E-16-003 (Dätwyler, Studer Cables, Eupen)

Distance de fixation $\leq 0.6m$ SHS 15

(Charge de câble 3kg/m) H56mm x B34mm

SHS 15 120 386 809



SHS 30 (Charge de câble 3kg/m)

H81mm x B50mm

SHS 30 120 376 809



SHS 80 Certificat de référence P-MPA-E-15-002 (Dätwyler, Studer Cables, Eupen)

Distance de fixation $\leq 0.6m$ E90 / $\leq 0.8m$ E30

SHS 80 (Charge de câble 6kg/m)

H114.5mm x B90mm

SHS 80 120 382 809

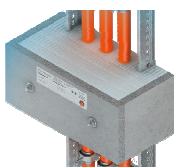


Expertise de référence GS3.2-20-027-1 (tous fabricants de câbles)

Distance de fixation 3.5m

Décharge de traction ZF

ZF 175.250-90	127 009 008
ZF 175.350-90	127 009 018
ZF 175.450-90	127 009 038
ZF 175.550-90	127 009 048
ZF 175.650-90	127 009 058



Niedax EBO Schweiz AG

Wehreyering 21

3930 Visp



Tel: 027/945 68 68

Fax: 027/945 68 69

info@niedax.ch

www.niedax.ch